

B06 PRIMARSCHULE VINCI, SUHR (AG)



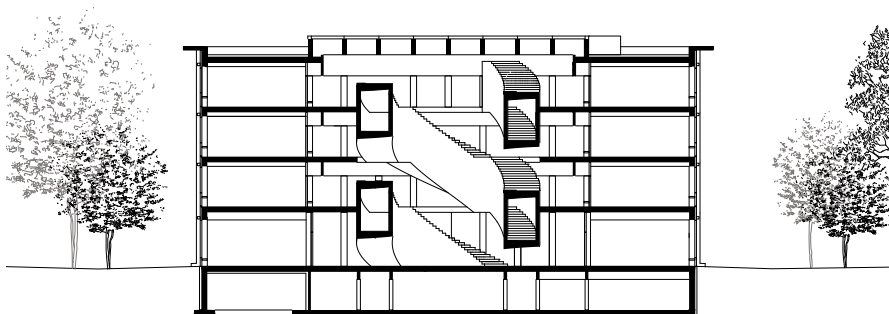
Expressives Verbindungselement. Die voluminöse Treppenanlage in Form einer Doppelhelix mit zentralem Lichthof fungiert als Begegnungszone für Kinder und Lehrpersonen.

Élément d'union expressif. L'escalier volumineux en forme de double hélice avec un atrium central sert de lieu de rencontre aux enfants et aux enseignants.

Architektur — architecture:
pool Architekten







Schnitt
Coupe

Eine beschauliche Promenade positioniert sich als Kontrast zur stark frequentierten Verkehrsachse in Suhr (AG). Die vorgesehene Baumallee setzt das Schulhaus zurück und spielt einen neuen Grünraum als Fortsetzung des kleinen Parks vor dem Dorf-museum frei. Das beinahe tempelartige Gebäude bringt Ruhe in die belebte Umgebung. Die Grundstruktur ist einfach, besteht aus zwei konzentrischen Ringen mit vorfabrizierten Betonstützen und einer expressiven mittigen Treppenanlage mit integrierter Nottreppe. In Form einer Doppelhelix mit zentralem Lichthof funktioniert diese durch ihre vertikale Erschliessung als verbindendes Element aller Geschosse und Begegnungszone für Kinder und Lehrpersonen. Die flexible Raumeinteilung erlaubt auch grossflächige Nutzungen und passt sich an vielfältige Schulkonzepte an. Der repetitive Aufbau und die Vorfabrikation ermöglichten eine effiziente und schnelle Umsetzung bei knappen Raumverhältnissen während des laufenden Schulbetriebs.

Une promenade calme et contemplative contraste avec l'axe de circulation très fréquenté de Suhr (AG). L'allée d'arbres qui a été projetée met le bâtiment de l'école au second plan et donne naissance à un nouvel espace vert qui prolonge le petit parc devant le musée du village. L'édifice, qui ressemble un peu à un temple, représente un élément de paix et de sérénité dans cet environnement animé. La structure de base est simple, composée de deux anneaux concentriques avec des colonnes préfabriquées en béton et un escalier central expressif. Telle une double hélice avec atrium central, il sert d'élément de liaison vertical entre tous les étages et la zone de rencontre pour les enfants et les enseignants. Vu que l'espace disponible est modulable, la salle peut également être utilisée pour des événements nécessitant une grande surface et s'adapte en outre à une variété de concepts scolaires. La structure répétitive et la préfabrication permettent une mise en œuvre efficace et rapide dans des espaces restreints durant les heures d'enseignement.

pool Architekten
Bremgartnerstrasse 7, 8003 Zürich
www.poolarch.ch

Bezugsfertigstellung: 2017
Geschossfläche: 7226 m²
Nutzfläche: 6012 m²
Gebäudevolumen: 26'925 m³

pool Architekten
Bremgartnerstrasse 7, 8003 Zürich
www.poolarch.ch

Première mise en service: 2017
Surface de plancher: 7226 m²
Surface utile: 6012 m²
Volume bâti: 26'925 m³

Designklassiker mit Hightech

Das Ziel? Eine grosszügige, zeitlose und mit neuester Technik ausgerüstete Lernumgebung. Das Objekt? Primarschulhaus Vinci in Suhr, ein architektonisch bemerkenswerter Bau. Die Elektroinstallation? Durchgängiges «STANDARDdue»-Design und das leistungsfähige «EASyNET»-Netzwerk von Feller. Der Anspruch von pool Architekten war, etwas nachhaltig Prägendes und Funktionales zu schaffen. Mit der Linie «STANDARDdue» haben sie das Schulhaus mit einem Designklassiker ausgestattet, der zugleich auf dem neuesten Stand der Technik ist. Ein weiteres Feller-Produkt stand ebenfalls ganz oben auf der Wunschliste: das Heimnetzwerk «EASyNET». So können die Schulkinder überall auf modernste Lehrmittel und das Internet zugreifen. Denn dies gehört zum Standard einer modernen Bildungseinrichtung.

Feller AG
www.feller.ch

Design allié à une technologie de pointe

Le but? Un environnement d'apprentissage spacieux et intemporel, équipé des dernières technologies. L'objet? L'école Vinci à Suhr, un bâtiment remarquable sur le plan architectural. L'installation électrique? Un design «STANDARDdue» dans tout le bâtiment ainsi que le puissant réseau «EASyNET» de Feller. Le but du bureau d'architectes était de créer un objet marquant et fonctionnel. Avec la ligne «STANDARDdue», ils ont équipé le bâtiment scolaire avec un véritable classique du design. Un autre produit Feller figurait également en tête de liste des souhaits: le réseau domestique «EASyNET». Cela permet donc aux écoliers d'accéder aux derniers matériels pédagogiques et à l'Internet, et ce depuis partout. De nos jours, cela fait partie du standard d'un établissement d'enseignement moderne.

Feller AG
www.feller.ch

